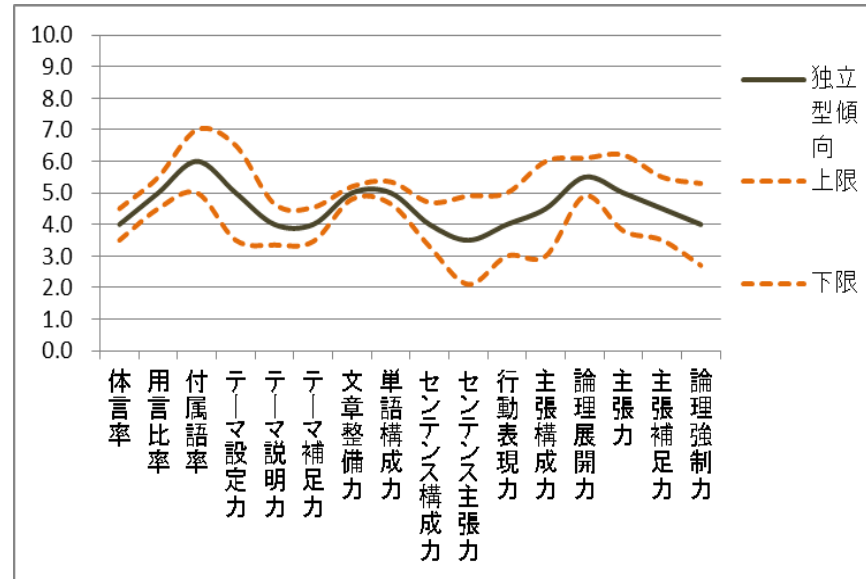
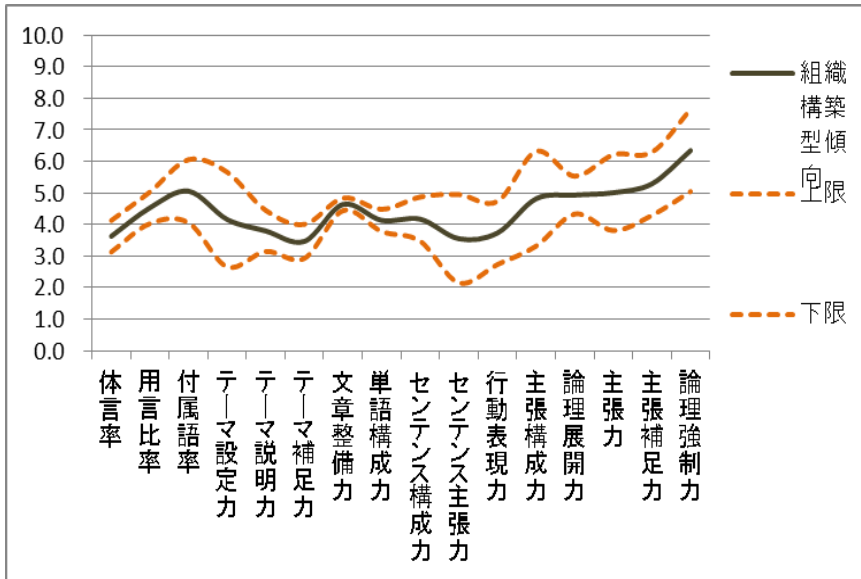


2つの起業家傾向



組織から独立し、企業としての組織を構築する意識がある。独立し、起業すると言う意識とは別に、組織化することが念頭に強くある場合である。リーダー、技術者、事務管理、接客などに長けていると見えても、これらの適性値が低く出てくることが多い。組織構築型傾向が強くてくると、職性はマルチ的人材傾向が強くなってくる。

起業する意識が強いが、組織化を前提としていない。自分の仕事をしたいと言う気持ちが強く、他から影響を受けることを嫌う。他の人材を入れてより大きな組織成長を期待していない場合が多い。