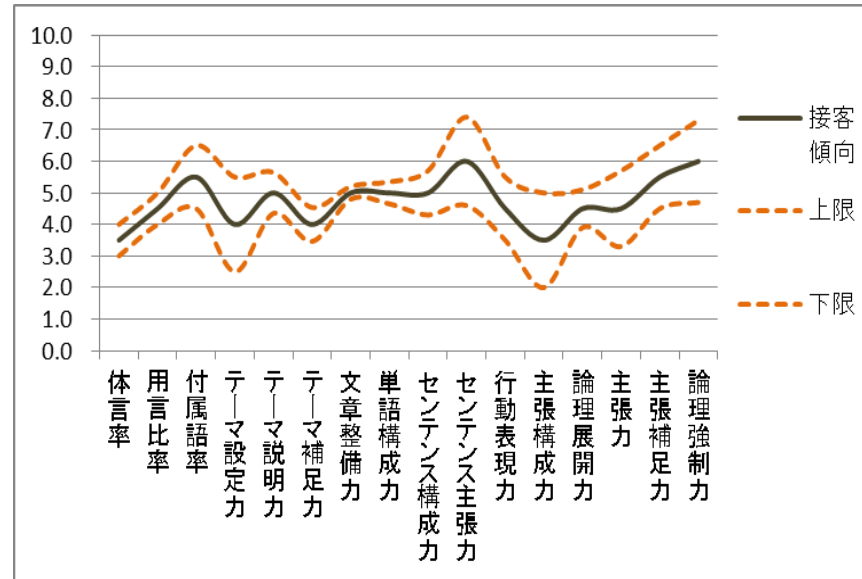
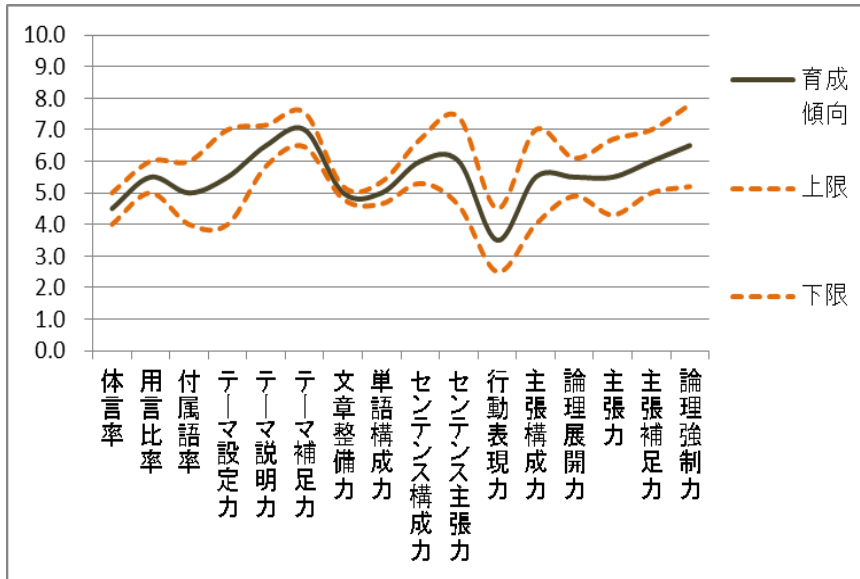


# 育成傾向と接客傾向



知識伝達ではなく、相手を観察し、相手の特徴をつかみ、相手の考えを促す。相手に対し、考える材料を多く与える。育成する目的をしっかりと持ち、そのテーマについては、強い意志と論理を持つてる。

相手の状況を把握するように努め、相手のテーマ性、論理性を引き出すことを心掛けている。客観的な大人しい表現に終始し、強い説得性をもっている。